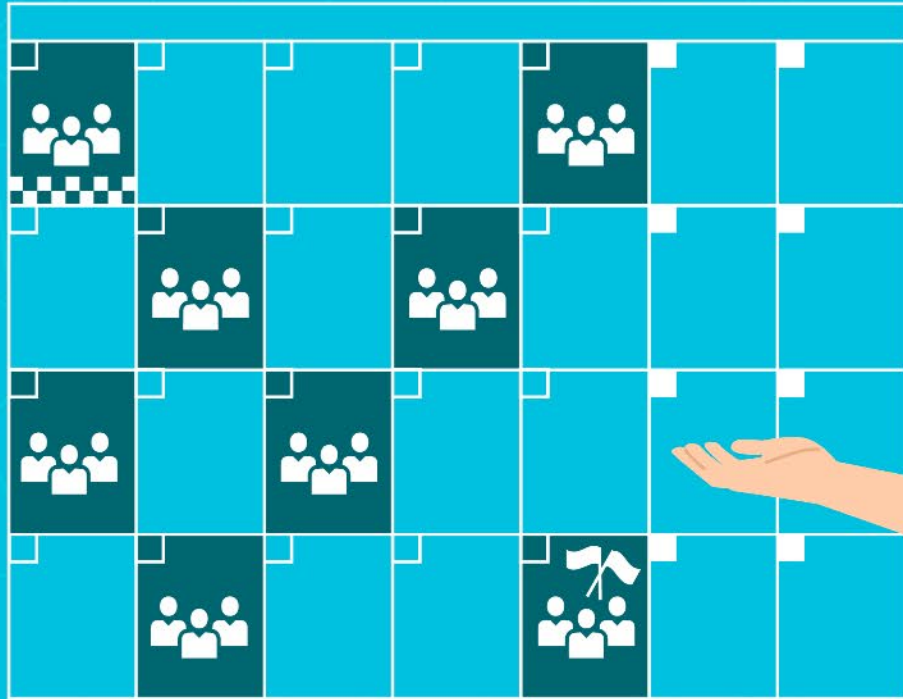


# SITRAIN Learning Journey

Nachhaltiger Lernerfolg  
in nur wenigen Wochen



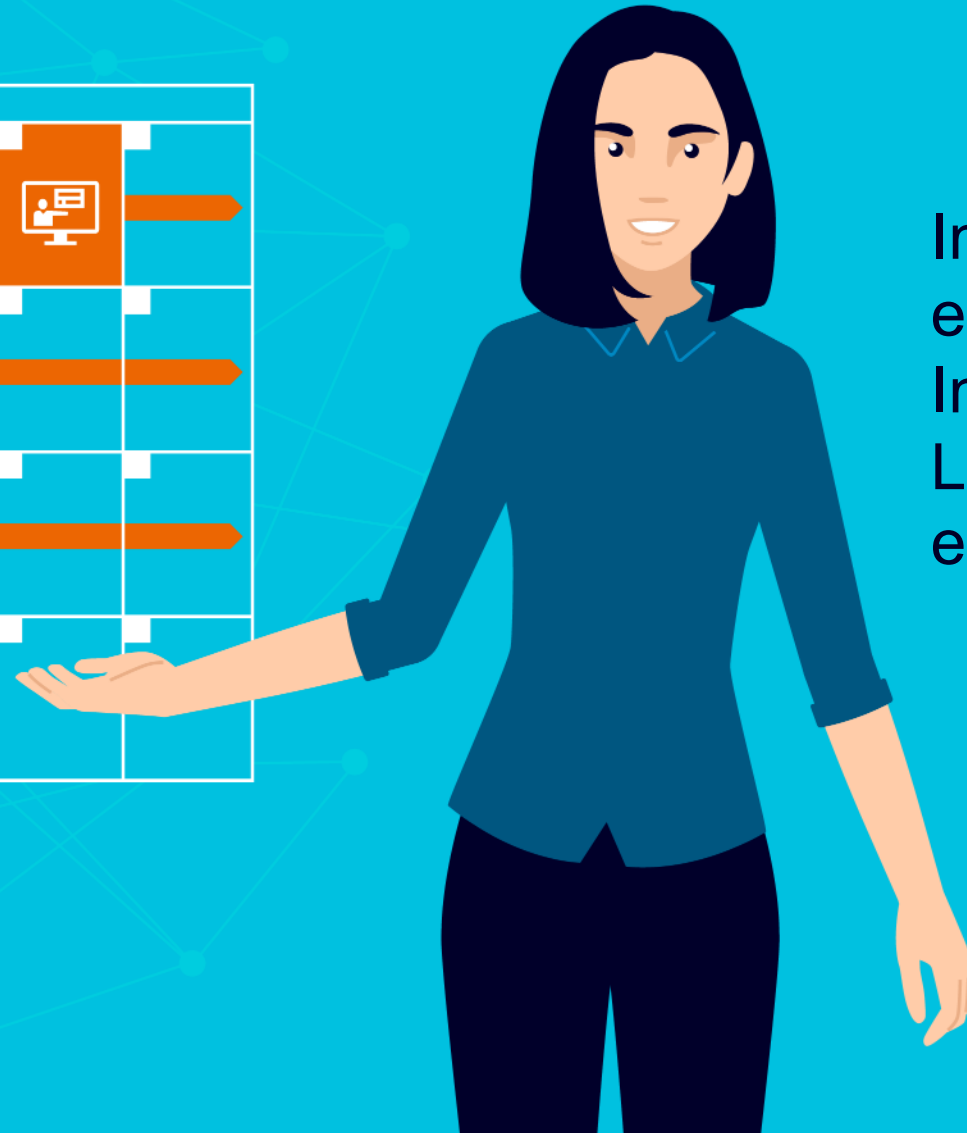
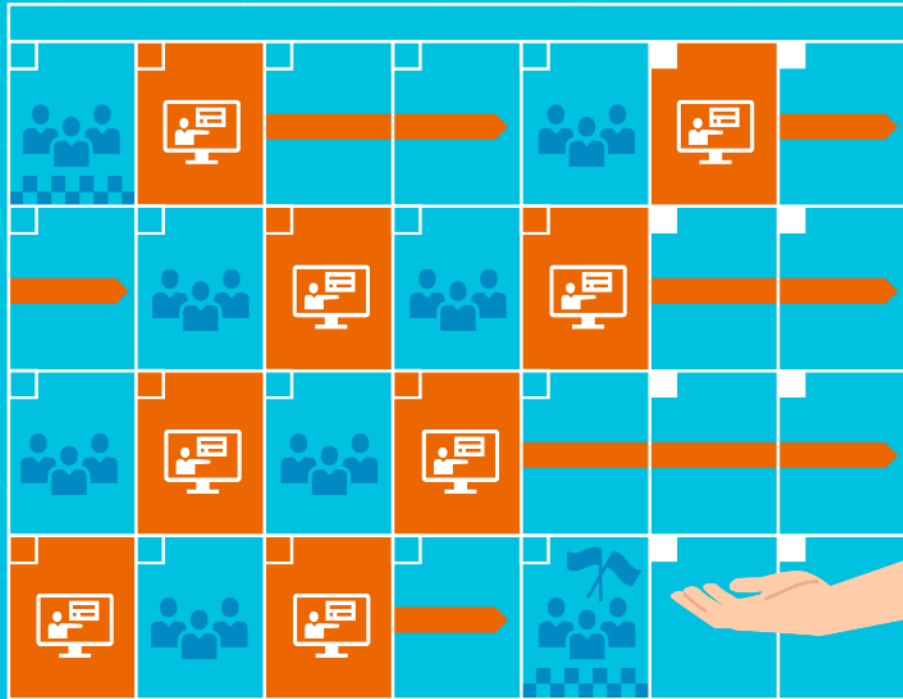
Eine Learning Journey kombiniert Live-Module, Selbstlern-Module und On-Demand-Inhalte mit individuellem Transfersupport in Coaching-Gesprächen.



Live-Module finden mehrmals pro Woche statt und dauern circa ein bis vier Stunden.

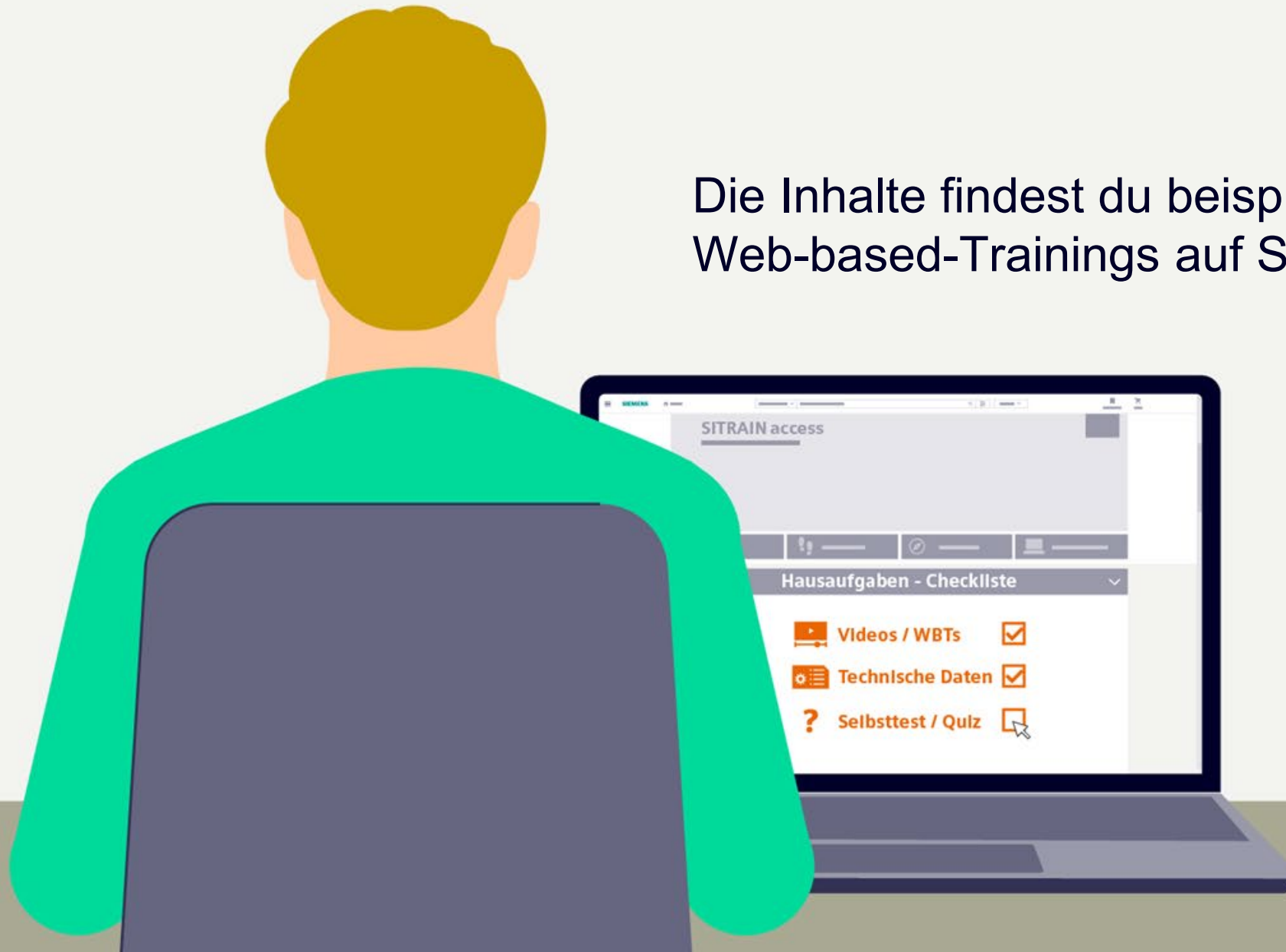


Du triffst dich mit anderen Lernenden und einem Lernbegleiter zur selben Zeit in einem virtuellen Klassenzimmer.



Im Selbstlern-Modul erarbeitest du die Inhalte für das nächste Live-Modul in deinem eigenen Tempo.

Die Inhalte findest du beispielsweise als Web-based-Trainings auf SITRAIN access.





On-Demand-Lerninhalte stehen während der gesamten Learning Journey und weit darüber hinaus zur Verfügung.



So kannst du dein Wissen vertiefen, mit Exkursen erweitern und Grundlagen stärken – mit ausgewähltem Material von unseren Spezialisten.





Im Lauf der Learning Journey und darüber hinaus kannst du an Coaching-Sessions teilnehmen.



Im Gespräch mit dem Lernberater kannst du das Erlernte auf konkrete Aufgaben in **deinem** Arbeitsalltag übertragen.





Durch die ideale Kombination von vier Lernmethoden

- 👥 live
- 📺 eigenverantwortlich
- 📱 on-demand und
- ⚙️ individuell

bietet die Learning Journey die optimalen Voraussetzungen für nachhaltiges und erfolgreiches Lernen!

# Disclaimer

© Siemens 2023

Änderungen und Irrtümer vorbehalten. Die Informationen in diesem Dokument enthalten lediglich allgemeine Beschreibungen bzw. Leistungsmerkmale, welche im konkreten Anwendungsfall nicht immer in der beschriebenen Form zutreffen bzw. welche sich im Zuge der Weiterentwicklung der Produkte ändern können. Die geforderten Leistungsmerkmale sind nur dann verbindlich, wenn sie im abgeschlossenen Vertrag ausdrücklich vereinbart sind.

Alle Produktbezeichnungen können Marken oder sonstige Rechte der Siemens AG, ihrer Beteiligungsgesellschaften oder anderer Unternehmen sein, deren Benutzung durch Dritte für deren Zwecke die Rechte der jeweiligen Inhaber verletzen kann.